

## COMPACT 4000 T

<b>ARNOLD &amp; RICHTER CINE TECHNIK</b>	<i>GMBH &amp; CO BETRIEBS KG, TÜRKENSTRASSE, D-80799 MÜNCHEN TELEFON: (089) 3809-1577 FAX: (089) 3809-1245</i>
<b>ARRI LIGHTING SOLUTIONS GMBH</b>	<i>AGASTR. 24, D-12489 BERLIN TELEFON: (030) 678-233-0 FAX: (030) 678-233-99</i>
<b>ARRI (GB) LIMITED</b>	<i>2 HIGHBRIDGE, OXFORD ROAD, UXBRIDGE, MIDDLESEX UB8 1LX TELEPHONE: (0) 1895-457-000 FAX: (0) 1895-457-001</i>
<b>ARRI INC. NEW YORK OFFICE</b>	<i>617 ROUTE 303, BLAUVELT, NY 10913-1109 TELEPHONE: (845) 353-1400 FAX: (845) 425-1250</i>
<b>ARRI INC. BURBANK OFFICE</b>	<i>600 NORTH VICTORY BLVD., BURBANK, CA 91502-1639 TELEPHONE: (818) 841-7070 FAX: (818) 848-4028</i>
<b>ARRI CANADA LTD.</b>	<i>415 HORNER AVENUE, UNIT 11 ETOBICOKE, ONTARIO M8W 4W3 TELEPHONE: (416) 255-3335 FAX: (416) 255-3399</i>
<b>ARRI ITALIA S.R.L.</b>	<i>VIALE EDISON, 318 - 20099 SESTO SAN GIOVANNI (MI) TELEPHONE: (02) 2622 7175 FAX: (02) 242 1692</i>



06 - 2005

**NOTE: WHEN ORDERING QUOTE PART NUMBER** **BEMERKUNG: BEI BESTELLUNG IDENT.-NR. ANGEBEN**



**L4.83270.E**  
Housing compl.  
Gehäuse kpl.



**L4.83271.E**  
Rear casting  
Rückteil



**L4.83272.E**  
Front casting  
Frontteil



**L4.83276.E**  
Lens door  
Linsenfassung



**L4.83090.E**  
Fresnel lens  
Stufenlinse



**L4.83077.E**  
Wire guard compl.  
Schutzgitter kpl.



**L4.74106.E**  
Slide-in frame  
Farbkassette



**L4.79747.E**  
Door catch set  
Schnapphaken-Set



**L4.74112.E**  
Top latch man.  
Torsicherung man.



**L4.74366.E**  
Internal baffle  
Mantelstromblech



**L4.83281.E**  
Internal side baffle right  
Mantelstromblech rechts



**L4.83280.E**  
Internal side baffle left  
Mantelstromblech links



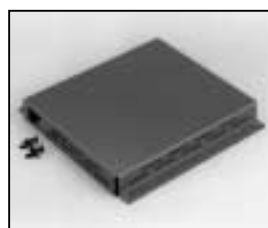
**L4.74350.E**  
Side panel right  
Seitenblech rechts



**L4.74351.E**  
Side panel left  
Seitenblech links



**L4.83275.E**  
Extrusions, top  
Rippenbleche oben



**L4.83282.E**  
Bottom panel  
Bodenblech



**L4.83273.E**  
Side extrusion compl.right  
"type-plate-side" / Rippenblech  
kpl.rechts "Typenschildseite"



**L4.83274.E**  
Side extrusion compl.left  
"door-catch-side"  
Rippenblech kpl.links  
"Verschlußseite"



**L4.74018.E**  
Intermediate panel  
Zwischenblech



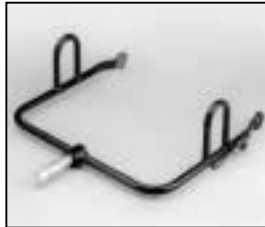
**L4.83283.E**  
Cover  
Abdeckblech



**L4.83278.E**  
Base casting, front  
Wannenstirnteil, vorne



**L4.83279.E**  
Base casting, rear  
Wannenstirnteil, hinten



**L4.83277.E**  
Stirrup man.  
Haltebügel man.



**L4.83269.E**  
Stirrup mounting set man.  
Bügelbefestigungs-Set man.



**L4.74087.E**  
Friction disc  
Friktionsscheibe



**L4.83080.E**  
Focus spindle man.  
Fokusspindel man.



**L4.80122.E**  
10 pcs. guide roll / focus  
10 St. Führungsrollen / Fokus



**L4.83078.E**  
Guide rail  
Leitspindel



**L4.81380.E**  
Focus knob  
Fokusknopf



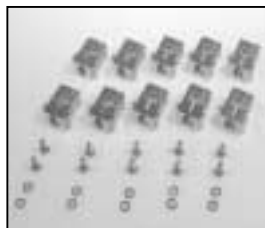
**L4.83284.E**  
Lampholder + lamp carriage  
Lampenfassung +  
Fokusschlitten  
old/alt to ser. no./bis Ser. Nr. 363  
new/neu from ser. no./ab Ser. Nr. 364  
please state serial no. on order  
bitte bei Bestellung Serien Nr. angeben



**L4.73540.E**  
Lamp lock shaft  
Hebel geschweißt



**L4.73533.E**  
Lampholder complete  
Lampenfassung komplett



**L4.80115.E**  
Set of 10 pcs. lampholder  
contacts  
Set aus 10  
Lampenklemmstücken



**L4.80769.E**  
Retrofit new reflectorholder +  
glass-reflector to ser. no. 363  
Umrüstsatz neuer Reflektorhalter  
+ Glasreflektor bis Ser. Nr. 363



**L4.80112.E**  
New glass reflector from ser. no.  
364 (does not fit into reflectorhol-  
der to ser. no. 363 - in this case  
please order L4.80769.E)  
Neuer Glasreflektor ab Ser. Nr.  
364 (passt nicht in  
Reflektorhalter bis Ser. Nr. 363 -  
in diesem Falle bitte L4.80769.E  
bestellen)



**L4.80413.E**  
25 pcs. ceramicholder-reflector  
25 St. Keramikhalter-Reflektor



**L4.74028.E**  
Safety switch activator  
Drahtauslöser



**L4.72826.E**  
On/Off switch  
Wippschalter



**L4.83258.E**  
Ignitor  
Zündgerät



**L4.77678.E**  
Hour counter elec.  
Betriebsstundenzähler elek.



**L4.73455.E** Compensating  
resistance for electronic hour counter  
Vorwiderstand kpl. für elektr.  
Betriebsstundenzähler



**L4.83259.E**  
Spark gap  
Funkenstrecke



**L4.73417.E**  
Safety switch complete  
Endschalter komplett



**L4.72587.E**  
4 pcs. safety switch  
4 St. Sicherheitsschalter



**L4.73660.E**  
Connecting wire  
Verbindungslitzen



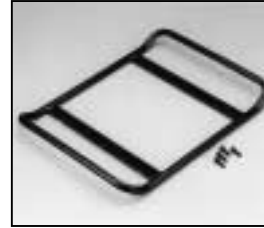
**L4.73640.E**  
H.T. cables complete  
Lampenkelabel komplett



**L4.73549.E**  
Screw-type conduit fitting  
Kabelverschraubung



**L4.73627.E**  
Screw-type conduit fitting new  
Kabelverschraubung neu



**L4.74035.E**  
Base skid  
Kufe



**L4.74096.E**  
Mains cable (Veam)  
Scheinwerferkabel (Veam)



**L4.74097.E**  
Mains cable (Schaltbau) ARRI-norm without coupling ring  
Scheinwerferkabel (Schaltbau) ARRI-Norm ohne Überwurfmutter



**L4.75936.E** Mains cable (Schaltbau) German TV norm with coupling ring  
Scheinwerferkabel (Schaltbau) Deutsche-Fernsehnorm mit Überwurfmutter



**L4.83285.E**  
Justable stirrup bracket set right  
Schwerpunktverstellung rechts



**L4.83288.E**  
Justable stirrup bracket set right f. motorized stirrup  
Schwerpunktverstellung rechts für motorisierte Bügel



**L4.83286.E**  
Justable stirrup bracket set left  
Schwerpunktverstellung links



**L4.83287.E**  
Justable stirrup bracket set left f. motorized stirrup  
Schwerpunktverstellung links für motorisierte Bügel



**L4.75616.E**  
Veam connector (Male)  
Veam Stecker (Stiftkontakt)



**L4.75617.E**  
Veam connector (female)  
Veam Stecker (Buchsenkontakt)



**L4.75621.E**  
Schaltbau connector (female) with coupling ring  
Schaltbau Stecker (Buchsenkontakt) mit Überwurfmutter



**L4.75622.E**  
Schaltbau connector (male) with coupling ring  
Schaltbau Stecker (Stiftkontakt) mit Überwurfmutter



**L4.75623.E**  
Schaltbau connector (female) without coupling ring  
Schaltbau Stecker (Buchsenkontakt) ohne Überwurfmutter



**L4.75624.E**  
Schaltbau connector (male) without coupling ring  
Schaltbau Stecker (Stiftkontakt) ohne Überwurfmutter



**L4.70185.E**  
Paint grey similar RAL 7024  
Lack ähnlich RAL 7024



**L4.70186.E**  
Paint thinner  
Farb-Verdünnung